

# Stillen mit dem Brusternährungsset

**Die wichtigsten praktischen Hinweise, um mit dem Brusternährungsset (BES) während des Stillens zuzufüttern.** Márta Guóth-Gumberger



**Intensives Saugen an der Brust und gleichzeitig Zufütterung durch einen Schlauch**

## Warum anwenden

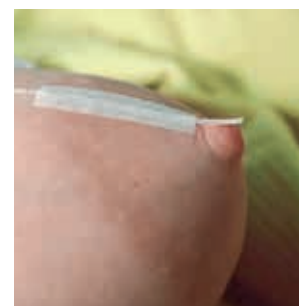
- › Die Bereitschaft, an der Brust zu saugen, bleibt erhalten, eine Präferenz für die Flasche wird vermieden.
- › Der sofortige Fluss motiviert das Baby.
- › Das Baby erhält Muttermilch aus der Brust und zugeführte Milch durch den Schlauch. Die Milchbildung wird erhalten und weiter stimuliert.
- › Das Baby lernt besser und ausdauernder zu saugen.
- › Die Mutter spart Zeit.

## Wann anwenden

- › Kurzfristig im Wochenbett bei verspätet einsetzender Milchbildung
- › Nicht ausreichende Gewichtszunahme, gleichzeitig voll gestillt
- › Ausreichende Gewichtszunahme, gleichzeitig mehr als 300 ml/Tag mit der Flasche
- › Wenn Muttermilch mit der Flasche gefüttert wird
- › Saugen: überhaupt nicht, nicht ausdauernd oder nicht effektiv
- › Relaktation, Adoption
- › Schwere Krankheiten, Operationen

## Entscheidung der Mutter

Die Mutter benötigt die Information, warum das BES in ihrer Situation hilfreich ist und wie es das Stillen erleichtern kann. Es ist wichtig, auf ihre Entscheidung, ob sie das BES ausprobieren möchte, zu warten.



**Bei Mitte Oberlippe; Klebeband bis zur Basis der Brustwarze**

**Bei Mitte Unterlippe für Wiegehaltung**

## Ankleben des Schlauches

- › Klebeband längs des Schlauches ankleben
- › Bis zur Basis der Brustwarze ankleben
- › An der Brustwarze selbst nicht ankleben
- › Schlauchende sollte bündig mit der Brustwarze sein
- › Den Schlauch für Wiegehaltung und Seitenhaltung unterschiedlich ankleben; dabei gibt es jeweils zwei Möglichkeiten:
  1. *Möglichkeit:* bei der Mitte der Oberlippe des Säuglings, wenn es den Mund weit öffnet
  2. *Möglichkeit:* bei der Mitte der Unterlippe, wenn das Baby den Mund nicht weit öffnet

## Anwendung in drei Phasen



Beim Drücken auf den Behälter sollte die Milch im Strahl fließen.



Viel Brustgewebe im Mund bedeutet mehr Milchtransfer und mehr Stimulation der Brust.



Stillen mit dem BES in Seitenhaltung

### 1. Phase: Erste Anlegeversuche

- › Das Trinken so leicht wie möglich machen: Fluss ab der ersten Sekunde
- › Möglichst wenig Kleidung
- › Schneller Fluss durch DICKEN Schlauch und BEIDE Schläuche offen
- › Milch in separatem Behälter zubereiten und in das BES einfüllen
- › Vorab BES kopfüber halten, beide Schläuche offen, checken, ob Milch tropft und bei Druck auf den Behälter fließt
- › Das Klebeband sorgfältig längs ankleben

### 2. Phase: Stillen mit dem BES hat sich eingespielt

- › Auf effektives Erfassen der Brust achten, um die Milchbildung zu stimulieren
- › Kein Fluss ab der ersten Sekunde
- › Stillrhythmus 8–12 x/Tag, davon 6–8 x/Tag mit BES
- › Mit und ohne BES stillen
- › Anwendung praktisch organisieren; die Milch kann im BES zubereitet werden

### 3. Phase: BES allmählich weglassen

- › Langsamer Fluss für möglichst langes, intensives Saugen
- › Gewichtskurve abfallend – nicht reduzieren
- › Gewichtskurve ansteigend – warten bis perzentilenparallel
- › Gewichtskurve perzentilenparallel – vorsichtig reduzieren



#### QUELLEN

- › Guóth-Gumberger, M. Eltern-Info: Stillen mit dem Brusternährungsset. Deutsche Hebammenzeitschrift 2006.
- › Guóth-Gumberger, M. Stillen mit dem Brusternährungsset. La Leche Liga Deutschland, 1992.
- › Guóth-Gumberger, M. Beim Brusternährungsset beraten. Deutsche Hebammenzeitschrift 7/2006-9/2006 (für Fachpersonal).
- › Guóth-Gumberger, M. Gewichtsverlauf und Stillen. Mabuse-Verlag, Frankfurt, 2011, S. 116 ff. (für Fachpersonal).

Alle erhältlich unter [www.stillunterstuetzung.de](http://www.stillunterstuetzung.de).

## Fließgeschwindigkeit regulieren

Je nach Phase der Anwendung: schneller, wenn

- › beide Schläuche offen sind
- › ein dickerer Schlauch verwendet wird (transparenter Ring = dick, weißer Ring = mittel, brauner Ring = dünn)
- › der Behälter höher hängt
- › die Milch wärmer ist

Die Fließgeschwindigkeit wird langsamer, wenn der 2. Schlauch geschlossen ist, bei dünnerem Schlauch, tiefer hängendem Behälter oder kühlerer Milch.



Beide Schläuche offen – schnellerer Fluss

## Erfahrungen

Ausführliche Beratung ist beim Einsatz des BES am Anfang und zum Dranbleiben essenziell. Viele Mütter erreichen nach der Anwendung des Brusternährungssets das ausschließliche Stillen. Andere reduzieren den Einsatz des BES nach Einführung von fester Kost. Auch bei geringer Milchbildung ist es möglich, später ohne ein Hilfsmittel zu stillen. Zu Beginn ist die Situation in der Regel belastet und häufig sind Wochen später Mutter und Baby entspannt und freuen sich am Stillen.



Entspannt an der Brust, nachdem mit dem BES das volle Stillen wieder erreicht wurde